



Stadt Bern
Präsidialdirektion

Stadtplanungsamt



Meinen-Areal Öffentliche Mitwirkung zur Überbauungsordnung Einladung zum Info-Anlass



Montag, 7. Januar 2019, 18.30 Uhr
Kulturbar Werkhof 102, Schwarztorstrasse 102

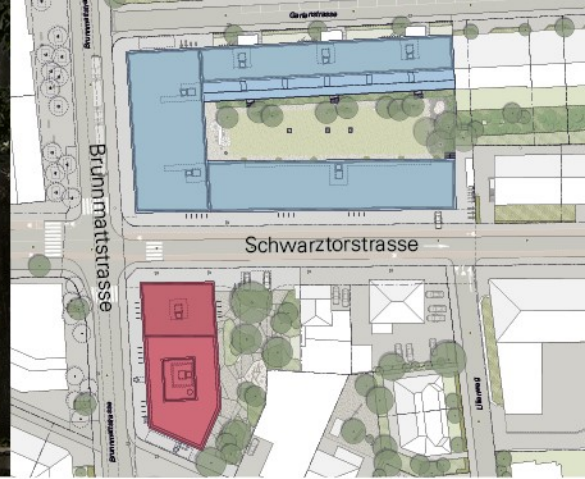
Auf dem Meinen-Areal soll ein neues, urbanes Quartierzentrum mit rund 184 Wohnungen und publikumsorientierten Nutzungen im Erd- und Untergeschoss entstehen. Um das Vorhaben realisieren zu können, ist eine Überbauungsordnung nötig. Die öffentliche Mitwirkung zur Überbauungsordnung dauert vom 7. Januar bis zum 8. Februar 2019.

Auskunft zum Planungsverfahren erteilt:

Stadtplanungsamt Bern, Zieglerstrasse 62, Postfach, 3001 Bern; Telefon 031 321 70 10,
stadtplanung@bern.ch - Mitwirkungsunterlagen: www.bern.ch/mitwirkungen



Visualisierung: Brunnmattstrasse Blick Richtung Norden



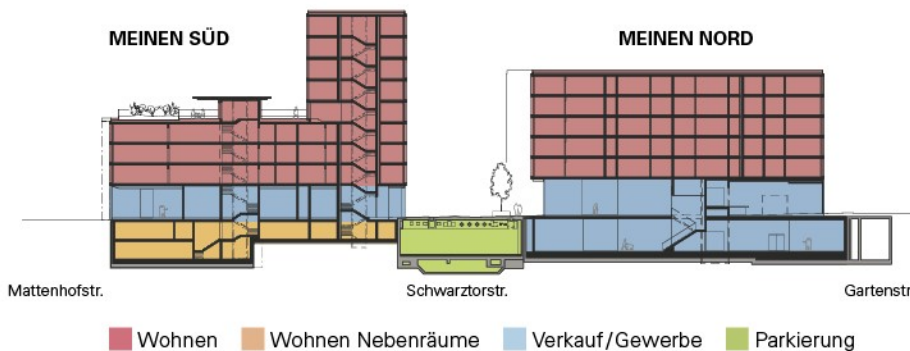
■ Meinen Nord ■ Meinen Süd

DAS IST DAS PROJEKT

Wohnnutzung in den Obergeschossen, ebenerdige Verkaufs- und Dienstleistungsflächen, attraktive Aussenräume: Mitten im Mattenhofquartier, auf dem Areal der ehemaligen Grossmetzgerei Meinen, plant die Pensionskasse der Ärzte und Tierärzte (PAT-BVG) eine Neuüberbauung, die dem Quartier ein neues Gesicht verleihen wird.

WOHNEN, EINKAUFEN UND ARBEITEN

Nördlich der Schwarztorstrasse (Meinen Nord) ist eine Blockrandbebauung mit drei Gebäudeteilen geplant. Südlich der Schwarztorstrasse (Meinen Süd) entsteht ein gestufter Gebäudekomplex, der gegen die Schwarztorstrasse hin neunstöckig, gegen die Mattenhofstrasse vierstöckig ist.



DAS PROJEKT IN ZAHLEN

Arealfläche	ca. 7 600 m ²
Geschossfläche total	ca. 24 000 m ²
davon:	
Wohnen	ca. 14 400 m ²
Verkauf und Gewerbe	ca. 2 500 m ²

Insgesamt entstehen in der Überbauung 184 Wohnungen. Ein Drittel der Wohnfläche dient dem preisgünstigen Wohnen. Es werden sowohl grössere als auch kleine Wohnungen realisiert. Rund 10 Prozent der gesamten Geschossfläche sind für den Verkauf, Gewerbe, Büros, kleinere Geschäfte und Ateliers vorgesehen. Sie sind hauptsächlich im Erdgeschoss angeordnet und leisten so einen wesentlichen Beitrag zum Quartierzentrum.

TERMINE

Frühestmöglicher Baubeginn ist im Jahr 2022. Vorgängig werden die Berner Stimmberechtigten noch über die Überbauungsordnung befinden.

ZWISCHENNUTZUNG

Die Grossmetzgerei Meinen AG wird ihre Produktion in den nächsten Wochen schrittweise in ihr neues Produktionsgebäude in Deisswil bei Münchenbuchsee verlagern. Unmittelbar nach dem Umzug wird damit begonnen, die technischen Installationen des Metzgereibetriebs zurückzubauen. So dürfte es möglich sein, gewisse Teile des Gebäudes im Verlaufe des Sommers 2019 für eine Zwischennutzung zur Verfügung zu stellen. Die Räumlichkeiten könnten als Büro, Atelier oder Lagerräume genutzt werden. Interessenten können sich auf der Website eintragen (www.meinen-areal.ch/Interessenten) oder melden sich bei der untenstehenden Kontaktadresse.